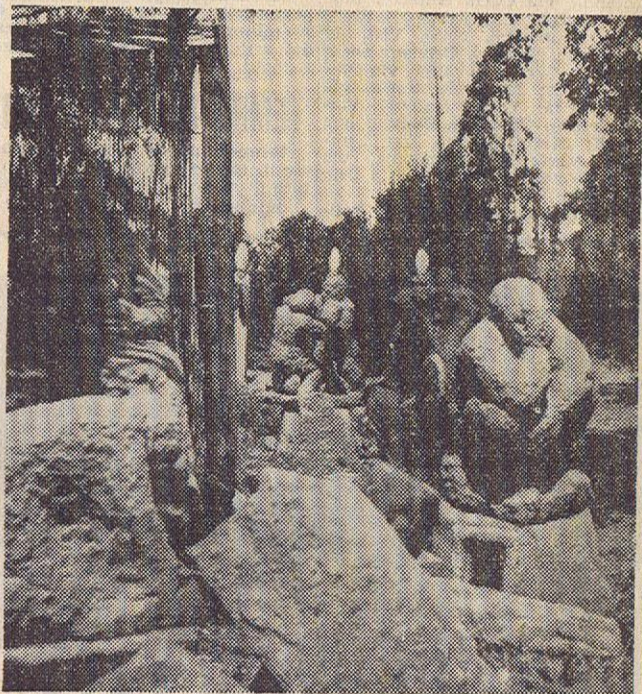


DA IERI ALLA «23»

Pinuccio Sciola, un erede dei costruttori di nuraghi



« In un agrumeto a San Sperate tronchi d'albero tagliati, scavati, sgorbiati, pietre litoranee di granito furiosamente scolpite con l'ascia e con il piccone... ». E, lo « studio » all'aperto del giovane scultore Pinuccio Sciola, che espone da oggi alla Galleria 23. Sciola occupa ormai un prezioso spazio, nonostante la giovane età, nell'arte isolana, « ... è un autentico creatore di forme, un erede degli antichi costruttori di nuraghi » — scrive nella presentazione Aligi Sassu. — La Mostra resterà aperta fino al 22 novembre.

ar
ne
sta
ni
da
Fr
ch
ren
gli

L
gu
ton
Ma
ni,
che
gon
no
van
che

rol
nel
Sas
To

L
tut

N
esp
Mic

«

re
pop
tiva
nel
cur
quin

Pire
bia,
e m
racc
form
por

«

mat
un
le s
sup
re c
re e
lo s

La
sino
mes